



CHARLEROI
MUSÉE
DES
BEAUX-ARTS

**CARNET DE JEUX
POUR ENFANTS
ET FAMILLES**



Cela pourrait t'être utile...

Œuvres reproduites dans ce carnet

- BAES Firmin, *La récolte de pommes de terres*, s.d. [MBArts inv. 04120016]
BOCH Anna, *En juin*, 1894 [Inv. E1028 – Dépôt de l'Etat belge – Coll.FWB]
CAMUS Gustave, *La robe bleue*, 1940 [MBArts inv. 94]
DARVILLE Alphonse, *Primavera*, s.d. [MBArts inv.153]
DARVILLE Alphonse, *Torse de jeune fille*, 1958 [MBArts inv. 290]
DELAHAUT Jo, *Suggestion n°1*, 1986 [MBArts inv. 1144]
DELMOTTE Marcel, *Portrait de Fernand André*, 1944 [MBArts inv. 1681]
DEPOOTER Frans, *Jeune paysane*, 1948 [MBArts inv. E28 – Dépôt de l'Etat belge – Coll. FWB]
DEVOS Léon, *Portrait de jeune fille*, s.d. [MBArts inv. E23 – Dépôt de l'Etat belge – Coll. FWB]
DUMONT Gilberte, *La nativité*, 1970 [APC 639 – Coll. FWB]
ENSOR James, *Délicatesses*, 1938 [MBArts inv. 04040073]
HERAIN Jean, *Buste de François-Joseph Navez*, 1889 [MBArts inv. 1]
LEDUC Paul, *Le Grand canal à Venise*, s.d. [MBArts inv. 64]
LEROY Christian, *Agnès*, s.d. [Dépôt de l'asbl Les Amis des Musées de Charleroi]
LUCE Maximilien, *Claire de lune sur le canal de Charleroi*, 1895 [MBArts inv.833]
MAGRITTE René, *La Liberté de l'esprit*, s.d. [MBArts inv. 156]
MEUNIER Constantin, *Mineur borain*, s.d. [MBArts inv. 296]
NAVEZ François-Joseph, *Madame Guillery-Alvin*, 1851 [MBArts inv. 805]
NAVEZ François-Joseph, *Enfants au chien*, 1852 [MBArts inv. 419]
NAVEZ François-Joseph, *L'homme à la guitare*, 1821 [MBArts inv. 420]
PAULUS Pierre, *Jeunesse*, 1911 [MBArts inv. 73]
PORTAELS Jean, *Portrait de Jeune Nord-Africaine*, 1874 [MBArts inv. 599]
PORTAELS Jean, *Tzigane*, 1870 [MBArts inv. 520]
RANSY Jean, *Femme au balcon*, 1946 [MBArts inv. 526]
RAU Marcel, plâtre préparatoire pour *la Famille de mineurs* (en haut de façade de l'Hôtel de Ville de Charleroi)
SIMON Armand, *Sans titre*, s.d. [MBArts inv. 1219]
STEVENS Alfred, *Marine*, s.d. [MBArts inv. 04/12/0164]
TAINMONT Emile, *Sans titre* [MBArts inv. ECA]
TILLIER Thierry, *Sans titre*, 2004 [MBArts inv. 1695]
WATHELET Charles, *Portrait de mon fils*, 1917 [MBArts inv. 53]

FICHE D'IDENTITÉ DU PROPRIÉTAIRE

Je m'appelle

.....

J'ai ans

J'adore

.....

.....

Je déteste

.....

J'ai peur de

.....

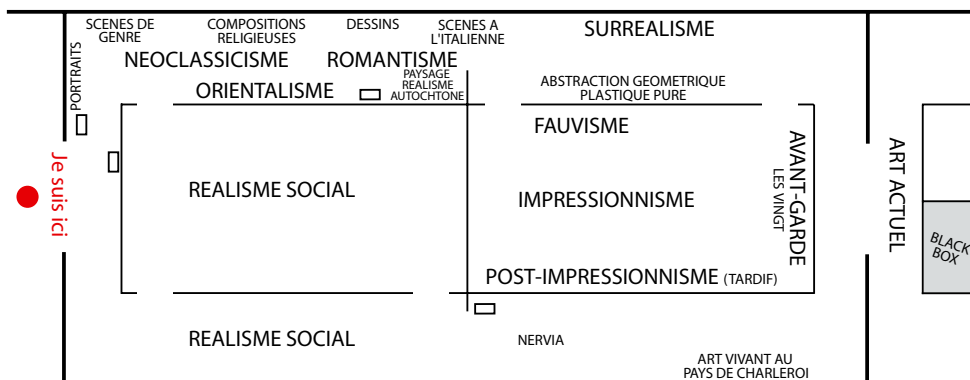
ENTRE AVEC MOI ET DÉCOUVRE NOS « TRÉSORS »

TU EN RESSORTIRAS BEAUCOUP PLUS RICHE
EN CONNAISSANCES !



A toi de décider : où tu veux aller,
par où tu veux commencer,
ce que tu veux absolument voir...
ou laisse-toi guider !

Voici le plan du musée



POUR TE REPÉRER AIDE-TOI DES CARTELS

Le cartel est la «carte d'identité» de l'œuvre.
Il se présente comme une étiquette assez rigide.
Il est placé au plus près de l'œuvre, à une hauteur fonctionnelle.
Il est bien éclairé pour être visible et lisible par tous.
Il nous donne des informations sur l'œuvre en question.

Nom et prénom
de l'artiste

Une couleur
définie par la
zone du Musée
où l'œuvre se
trouve

Lieux et
dates de
naissance et
de mort



NAVEZ François-Joseph
Charleroi, 1787 – Bruxelles, 1869

Le titre de
l'œuvre

La date de
réalisation de
l'œuvre

1852
Huile sur panneau

La technique et
les matériaux
employés

Le numéro
d'inventaire,
c'est-à-dire son
n° d'entrée dans la
collection

Inv 419 – entrée 1969

La date
d'acquisition
(et parfois
le mode
d'acquisition :
un achat, un
dépôt
ou un don...)

ENIGMES

Ces reproductions représentent des détails de certaines toiles de notre collection.
Peux-tu les retrouver ?



Titre de l'œuvre

1.
2.
3.
4.
5.
6.

Nom du peintre

-
-
-
-
-
-

A CHACUN SA SPÉCIALITÉ !

« On ne peut pas être le meilleur dans tous les domaines ! »

Quelle est la spécialité de chacun de ces artistes dispersés dans le musée ?
Relie...

PAUL DELVAUX

GRAVURE

EUGÈNE PAULUS

SCULPTURE

RAYMOND DRYGALSKI

PEINTURE

THIERRY TILLIER

PHOTOGRAPHIE

ALPHONSE DARVILLE

CÉRAMIQUE

PHILIPPE HERBET

COLLAGE

JEU D'OBSERVATION

Voici trois tableaux qui se trouvent dans notre musée.

Ainsi reproduits, nous pouvons tout à fait nous tromper sur leur taille réelle.

Les imaginer selon nos envies : petits, moyens ou grands...

Sauras-tu les reclasser, dans l'ordre croissant de leur format, c'est-à-dire du plus petit au plus grand ?

Les imaginais-tu avec ce format-là ?



PRIMAVERA A FROID...

Peux-tu l'habiller ?



Colle divers papiers ou utilise un crayon blanc ou encore des fluos, une craie...
Du tissu si tu le fais à la maison.

MOTS CROISÉS

Quels sont les grands courants artistiques liés à ces oeuvres ?

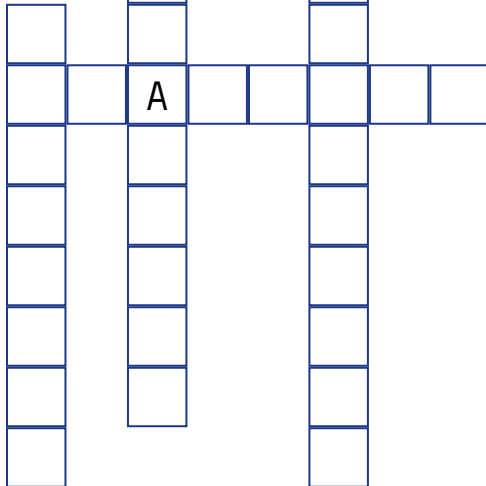
Retrouve-les dans les textes présents dans le musée et replace-les dans la grille .



N



A



N



S

S

Petite aide : souviens-toi, il y a un plan du musée dans ce carnet

LES SCULPTURES DU MUSÉE

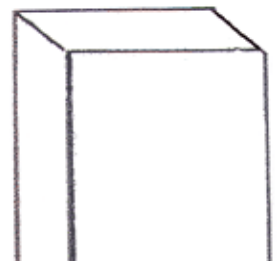
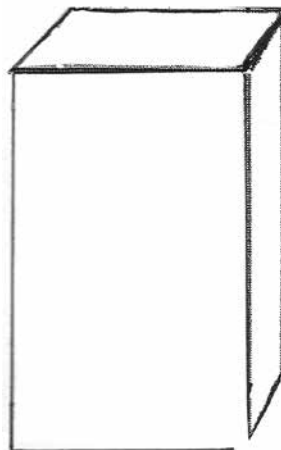
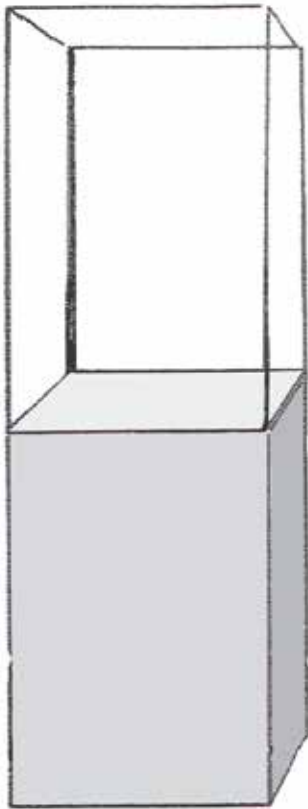
Découpe les sculptures et replace-les au bon endroit.
Pour cela, va à la page suivante...



LES SCULPTURES DU MUSÉE...

Le socle est à la sculpture ce que le cadre est à la peinture! Il contribue à la mise en valeur de l'œuvre. Il l'élève pour mieux l'inscrire dans l'espace et aussi, capter notre regard.

Découpe les sculptures de la page précédente et replace-les sur le bon socle.



Es-tu sûr de ton choix ? Pour cela, [vérifie dans le musée...](#)

OBSERVATION : LES MAINS



A qui sont-elles ?

Titre / Auteur

Que font-elles ?



A qui sont-elles ?

.....

Que font-elles ?

.....



A qui sont-elles ?

.....

Que font-elles ?

.....



A qui sont-elles ?

.....

Que font-elles ?

.....



A qui sont-elles ?

.....

Que font-elles ?

.....



A qui sont-elles ?

.....

Que font-elles ?

.....

OBSERVATION : LES MAINS



A qui sont-elles ?

.....
.....

Que font-elles ?

.....
.....



A qui sont-elles ?

.....
.....

Que font-elles ?

.....
.....



A qui sont-elles ?

.....
.....

Que font-elles ?

.....
.....



A qui sont-elles ?

.....
.....

Que font-elles ?

.....
.....



A qui sont-elles ?

.....
.....

Que font-elles ?

.....
.....



A qui sont-elles ?

.....
.....

Que font-elles ?

.....
.....

UN SQUELETTE AU MUSÉE ?

Laisse aller ton imagination en décorant son chapeau.

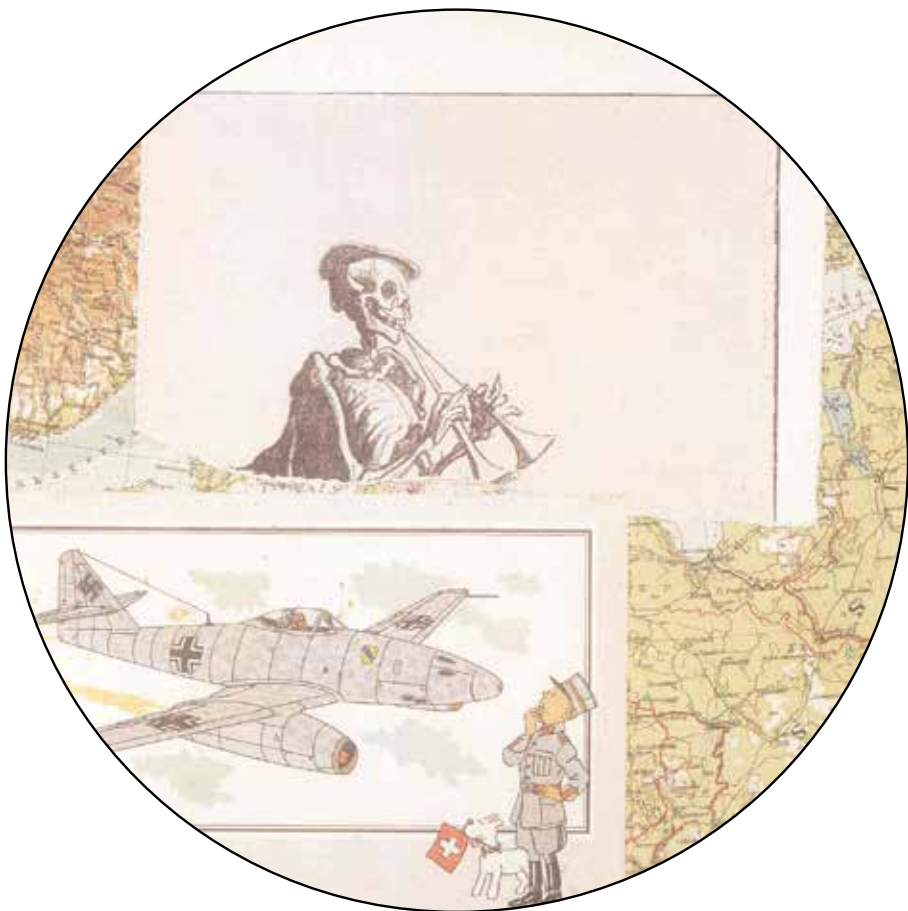
Quel artiste présent dans le Musée réalise des oeuvres rondes comme celle-ci ?

.....

On appelle cela un 'Tondo'.

Quelle technique utilise-t-il ?

.....



MA PLACE DANS LE MUSÉE

Voici deux photos de la salle d'exposition.

Où te sens-tu le mieux ?

Sais-tu pourquoi ?

N'oublie pas de t'y représenter ! ☺



MES PRÉFÉRENCES

Choisis dans chaque domaine artistique une œuvre d'art que tu apprécies parmi celles qui se trouvent dans le musée. Note son titre ou une petite description de ce qu'elle représente.

DOMAINES ARTISTIQUES

Peinture :

.....

Sculpture :

.....

Photographie :

.....

Collage :

.....

Céramique :

.....

Gravure :

.....

Vidéo :

.....

ET SI TU DEVAIS N'EN RETENIR QU'UNE ?

Ce serait :

Explique pourquoi ? :

.....

.....

.....

ET SI TU DESSINAIS LE RESTE DU JARDIN ?



MAIS QUELLE ÉLÉGANCE !

Charles adore poser. Il soigne particulièrement sa tenue.

Dans ce portrait, le voici en habit élégant : long manteau, chapeau, lavallière, plastron amidonné, gants et canne.

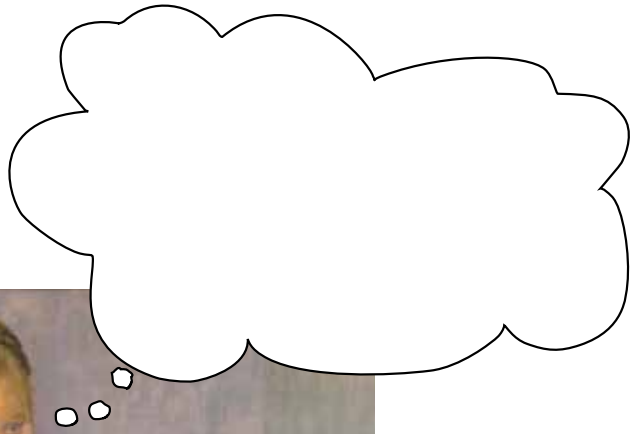
Il prend un air hautain et distant.

Un vrai dandy !

Dandy : mot anglais qui désigne un homme d'esprit qui s'habille d'une façon très raffinée et prend de grands airs blasés.



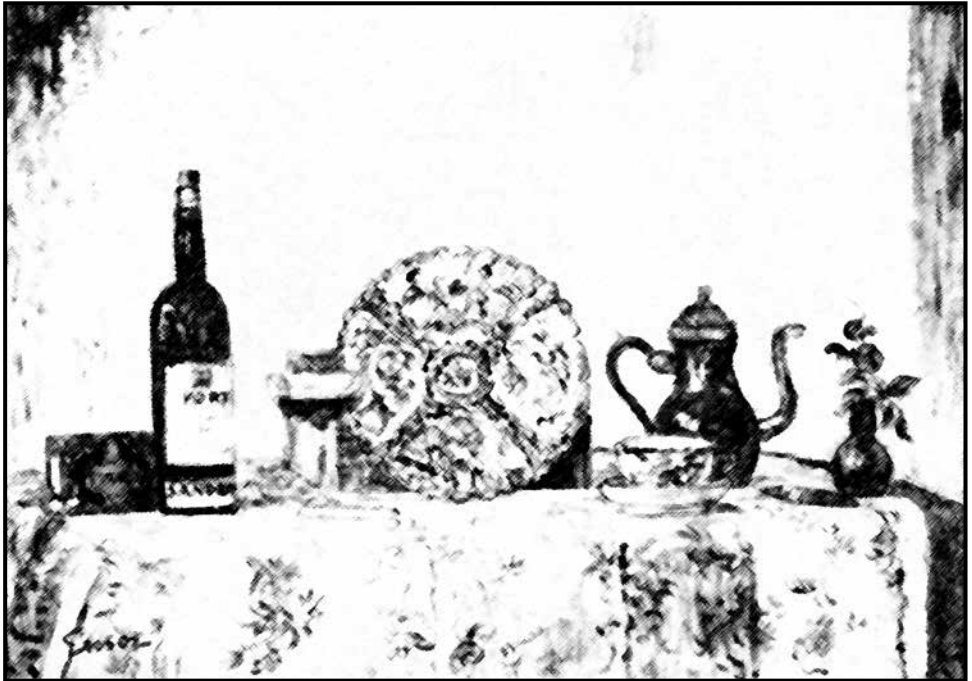
ALICE EST ASSISE SUR CETTE CHAISE
PARCE QUE...



NATURE MORTE...

... ensemble d'éléments inanimés (objets, fruits, fleurs, légumes, animaux)

A colorier



Qui a réalisé ce tableau de petit format ?

.....

Quel titre lui a-t-il donné ?

.....

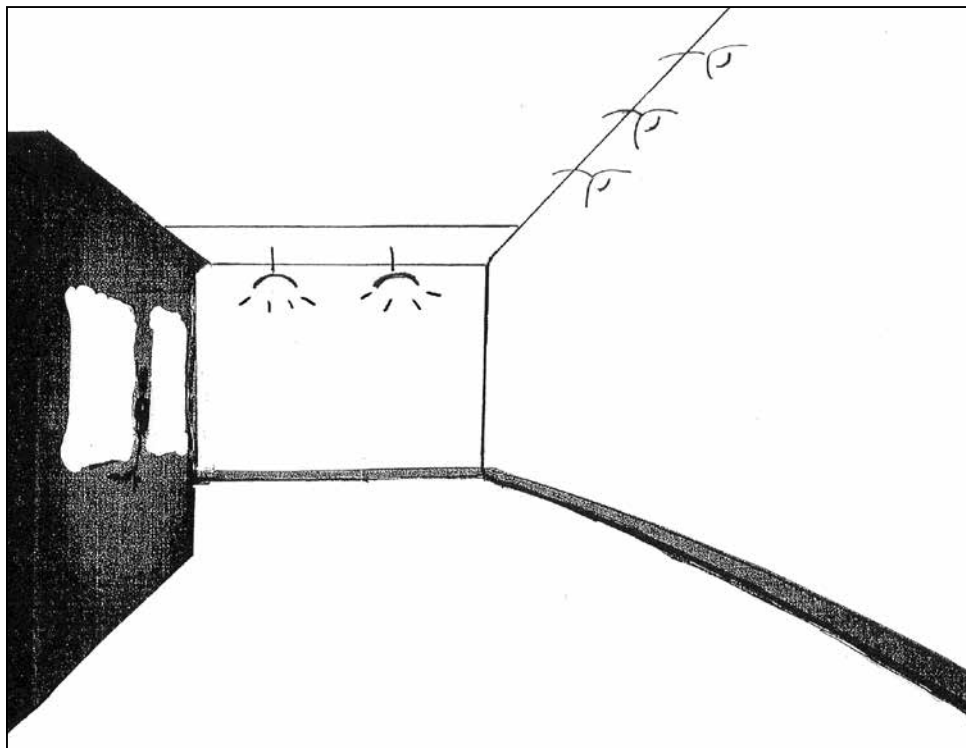
MON MUSÉE À MOI !

Voici une galerie... TA GALERIE !

Qu'y placerais-tu ? (sur les murs mais aussi dans l'espace)

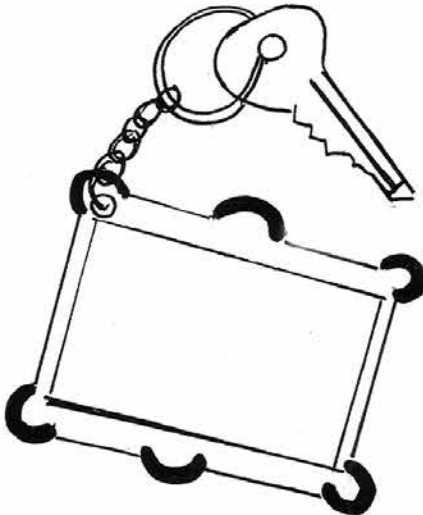
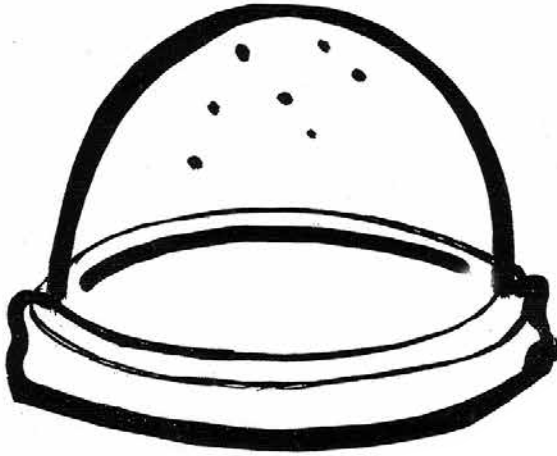
Qu'aimerais-tu y montrer ?

Une idée ?



DES SOUVENIRS EN TÊTE... ET EN MAIN !

Dessine les œuvres du musée que tu préfères sur ces objets qui pourraient peut-être un jour être vendus dans une boutique de souvenirs.



MON ABÉCÉDAIRE

Invente TON propre alphabet du musée :

A pour *Aubry Marcellus, le céramiste*

N pour

B pour

O pour

C pour

P pour *peinture ...mais aussi*

D pour

Q pour

E pour

R pour

F pour *la fée ignorante de Magritte*

S pour

G pour

T pour

H pour

U pour

I pour

V pour

J pour

W pour

K pour

X pour

L pour *la lampe du mineur de Meunier*

Y pour

M pour

Z pour

Musée des Beaux-Arts de Charleroi
Au Palais des Beaux-Arts de Charleroi
(Entrée vitrée) 1^{er} étage
Place du Manège 1
6000 Charleroi
Une publication du Service éducatif & culturel

Responsable : barbara.allard@charleroi.be
071/86 11 35

Animatrice : chantal.denayer@charleroi.be
071/86 11 36

Conception : Chantal Denayer

Photographies : Luc Schrobiltgen

Graphisme : Sabine Giloteau pour le Service

Communication de la Ville de Charleroi

Impression : IPM Printing

Collections :

Ville de Charleroi / Musée des Beaux-Arts de
Charleroi / Fédération Wallonie - Bruxelles

Copyrights :

Sabam Belgium 2016 /

Charles Herscovici - Sabam Belgium 2016 /

Editeur responsable : Christophe Ernotte -

Directeur général f.f.

Tous droits réservés © MBArts Charleroi 2016

Prix : 1,00 €



AU REVOIR LES ARTISTES...
JE REVIENDRAI
CERTAINEMENT !